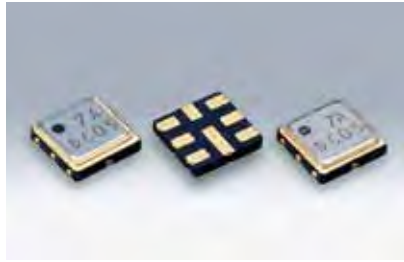


表面実装型水晶フィルタ

DSF334S 2POLE/3POLE, DSF444S 2POLE/3POLE



DSF334S



DSF444S

■ 特長

- DSF334S 2POLE, 3POLE: 3030サイズ、厚さ0.9mm、小型、軽量(0.03g)SMDタイプ
- DSF444S 2POLE, 3POLE: 3838サイズ、厚さ0.9mm、小型、軽量(0.05g)SMDタイプ
- 耐衝撃性・耐振動性に優れています
- スプリアス特性に優れています



■ 用途

- 移動無線通信機、小型無線通信機器

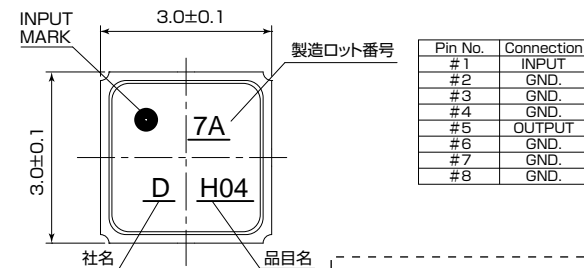
■ 一般仕様

型名	DSF334SAF		DSF334SCF	DSF444SAF	DSF444SCF
品目名	D50015AM	DA1030AM	D85330FM	D45030AL	D73313FL
ポール数	2	2	3	2	3
オーバートン次数	Fundamental	Fundamental	Fundamental	Fundamental	Fundamental
公称周波数	50.000 MHz	110.520 MHz	85.380 MHz	45.000	73.350
通過帯域幅	±7.5kHz min./3dB	±15kHz min./3dB	±15kHz min./3dB	±15kHz min./3dB	±6.5kHz min./3dB
減衰帯域幅	±25kHz max./13dB	±60kHz max./18dB	±60kHz max./25dB	±60kHz max./15dB	±20kHz max./18dB
リップル	1dB max.	1dB max.	1dB max.	1dB max.	1dB max.
挿入損失	3.5dB max.	4dB max.	5dB max.	3dB max.	3.5dB max.
保証減衰量	60dB min.	70dB min.	70dB min.	70dB min.	70dB min.
終端インピーダンス	750Ω//3pF	200Ω//3pF	400Ω//0.5pF	800Ω//1.5pF	380Ω//1pF
動作温度範囲	-20~+70℃				
梱包単位	2000pcs./reel(φ180)				

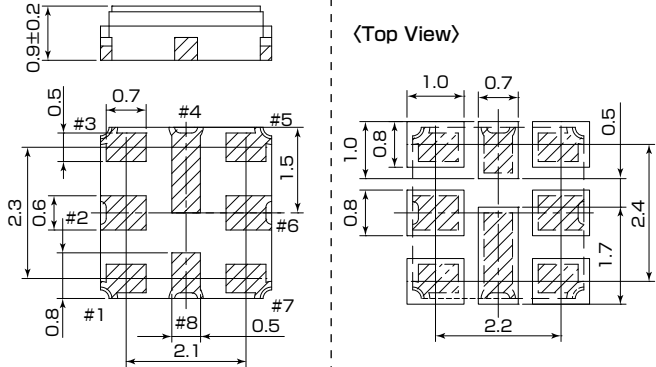
この他の仕様、または特殊仕様については営業窓口にお問い合わせください。

■ DSF334S

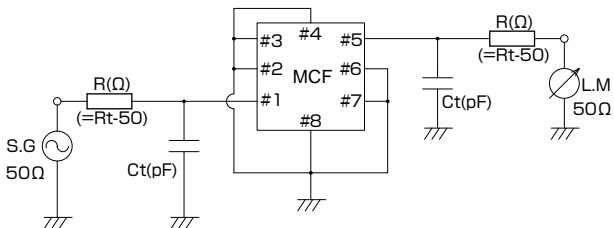
■ 外形寸法 [mm]



■ ランドパターン (参考) [mm]

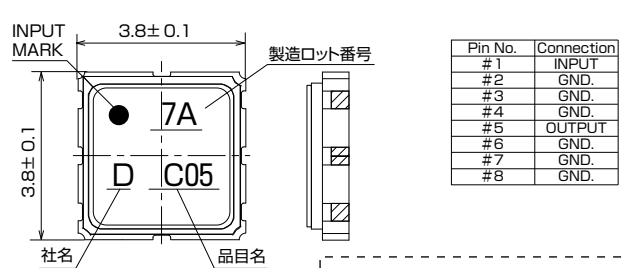


■ 測定回路

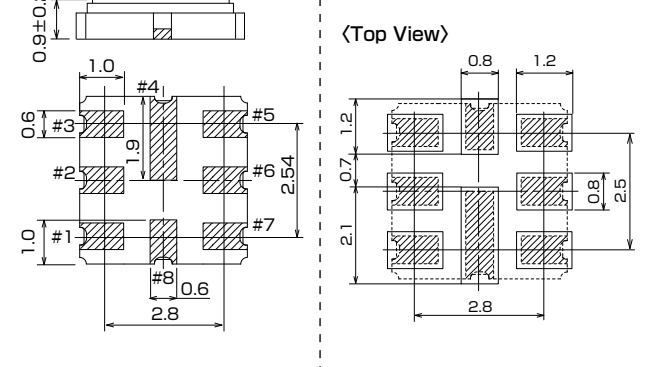


■ DSF444S

■ 外形寸法 [mm]



■ ランドパターン (参考) [mm]



■ 測定回路

